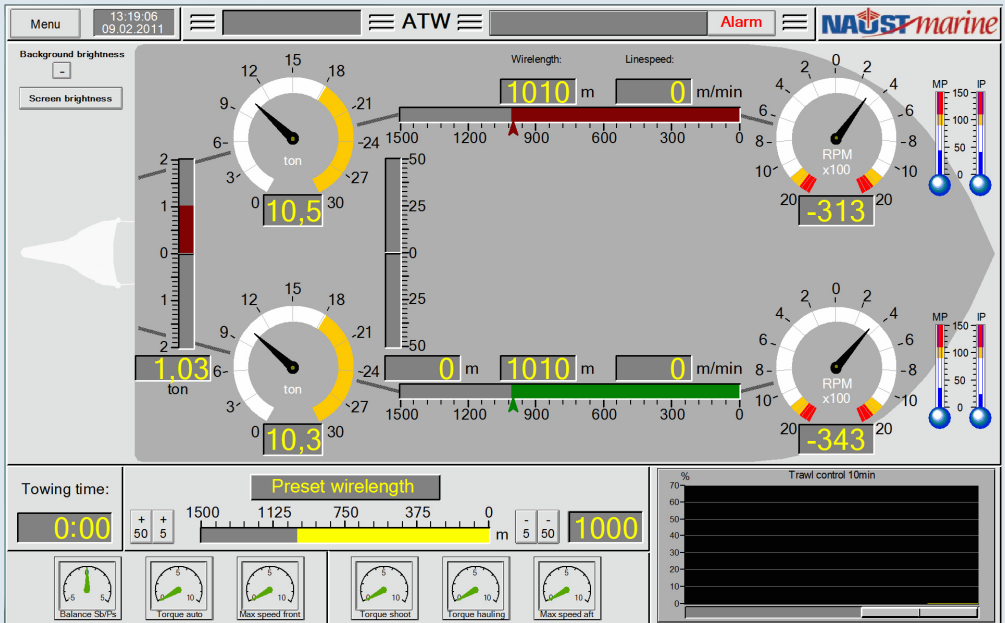




Kynnir nýja skjámynd fyrir ATW togvindukerfið



Helstu kostir nýju skjámyndarinnar:

- Góður aflestur og skýr mynd.
- Betri yfirsýn yfir kerfið.
- Auðveld tenging við internetið til viðhalds og stillinga á ATW.
- Sjálfvirk skölun á átaki og víralengd.
- Fáanleg bæði fyrir breiðskjá og eldri gerðir af skjám.
- Hægt að bæta við aflestri af kapalvindum.

Eldri kerfi **Naust Marine** má uppfæra með nýju skjámyndinni.