

... nútíminn er rafdrifinn

*Ný skjámynd fyrir ATW kerfi*

ATW togvindukerfi **Naust Marine** (Automatic Trawl winch) hefur verið í stöðugri þróun í samstarfi við íslenska og erlenda skipstjóra undanfarna þrjá áratugi.

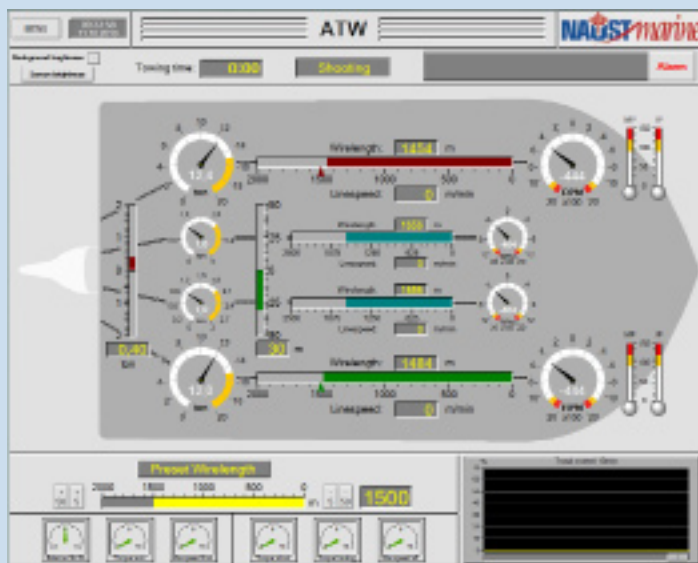
Kerfið gegnir margvíslegu hlutverki við sjálfvirka stjórnun og vöktun en meginhlutverk þess er að stjórna lengd togvira þannig að opnun trollsins sé alltaf sem mest jafnvel þótt hliðarstraumar liggja á trollinu eða stefnu skipsins sé breytt.

**Naust Marine** kynnti nýlega nýja einfalda skjámynd með kerfinu. Á henni



má lesa helstu gildi sem varða kerfið eins og t.d. átak á togvírurum, lengd þeirra og hraða. Inn á skjáinn eru m.a. stimpluð óskgildi á víralengd sem kerfið sér

síðan sjálfvirkt um að kasta og hífa inn þegar þess er óskað. Ýmsar viðvaranir koma fram á skjánum sem og hljóðmerki t.d. í festum og við yfirhita á móturum.

**Helstu kostir nýju skjámyndarinnar eru:**

- Góður aflestur og skýr mynd
- Betri yfirsýn yfir kerfið
- Auðveld tenging við internetið til viðhalds og stillinga ATW
- Sjálfvirk slökun á átaki og víralengd
- Fáanleg bæði með breiðskjá og eldri gerðum af skjám
- Hægt er að bæta við afflestri af kapalvindum
- Eldri kerfi **Naust Marine** má uppfæra með nýju skjámyndinni

Síhækkandi olíuverð og framfarir í raftækni hafa á undanförmum áratugum gert rafknúnar vindur að æ hagstæðari kosti fyrir útgerðir fiskiskipa.

**Naust Marine** hefur undanfarin ár haft yfirburða markaðshlutdeild í framleiðslu rafdrifinna togvindukerfa í heiminum. ATW kerfi fyrirtækisins hafa nú verið tekið í notkun í um áttatíu togurum sem eru að veiðum víða um heim. Má þar nefna fiskimið við Ísland, Færeyjar, Rússland, Kanada, Vestur-Afríku, Argentínu, vesturströnd Bandaríkjanna í Alaska og Grænland.

## Advantech iðnaðarlausnir

Naust Marine nýtir ýmsan tæknibúnað frá Advantech iðnaðarlausnum í kerfi sín. Má þar nefna PC tölvur, ADAM merkjabreyta og EKI Ethernet rofa. Einnig er hægt að fá ýmsar einingar Advantech iðnaðarlausna í verslun Naust Marine.

### ARK – PC tölva fyrir erfiðar aðstæður

ARK tölvan frá Advantech er viftulaus og fyrirferðarlítill. Tölvan er í álhúsi sem er hannað með rífluðum kæliplötum þannig að hiti



sleppi vel frá og því er vifta óþörf. Naust Marine notar ARK tölvur í kerfi sem notuð eru við erfiðar aðstæður m.a. á sjó, þar sem mikið er um velting og annars konar truflanir. Tölvunni er þá komið fyrir í stjórnþúli þaðan sem hún stýrir m.a. skjámyndakerfi ATW og vindustjórnkerfisins.

Eiginleikar **ARK-3202-S6A1E**:

- Viftulaus
- 1,6 GHz örgjörvi
- 1 til 2 GB vinnsluminni
- 250GB 2,5" SATA
- 5 x USB 2.0 tengi
- 2 x RS-232 tengi
- 2 x LAN tengi (Ethernet)
- DVI, VGA og audio inn/út tengi
- Microsoft Windows XP Professional stýrikerfi
- Fánleg með Windows 7 stýrikerfi
- Veggfestingar fylgja
- Stærð aðeins: 200 x 67,8 x 220,1 mm

Hægt er að fá tölvuna með CompactFlash minni en þá eru engir hreyfanlegir hlutir í henni. Slíkur búnaður ver tölvugögn og virkni enn betur gegn titringi og höggum.

Einnig er hægt að fá tölvuna með GPS sem hentar vel um borð í skipum og bílum.

ARK tölvurnar eru fánlegar í ýmsum gerðum og með ótal tengingarmöguleikum sem henta mismunandi iðnaði. Hægt er að skoða úrvalið á slóðinni:

<http://www.advantech.com/products>

### Adam merkjabreytar

Advantech býður einnig upp á yfirgripsmikið úrval af merkjabreytum og I/O einingum, svokölluðum ADAM einingum. Í verslun Naust Marine fást m.a. eftirtaldar einingar:



**ADAM-4520**: Einangraður RS-232 yfir í RS-422/485 breyti

**ADAM-4542+**: Ljósleiðari (single mode) yfir í RS-232/422/485 breyti (sendi/móttakara)

**ADAM-4570**: 2ja porta Ethernet yfir í RS-232/422/485 breyti

**ADAM-4571L**: Ethernet yfir í RS-232 breyti

## Fluke mælar og aukahlutir

Erum með gott úrval af rafmagnsmælum, hita mælum, hitamyndavélum, kvörðunarmælum og fleiri mælum frá Fluke. Eigum einnig eftirtalda Fluke aukahluti á lager:



Rafmagnspróba í mörgum stærðum, hitapróba, stóra og smáa krókódílakjafa, segulupphengissett, töskur, spennuprúfupenna o.fl. Þessir aukahlutir fást ýmist í þörum eða stærri settum.

Hafið samband við sölumenn eða kíkjið við og skoðið úrvalið.